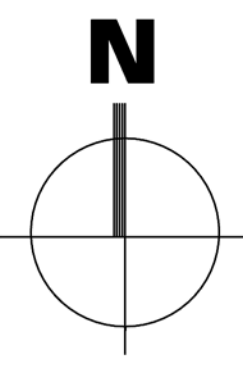
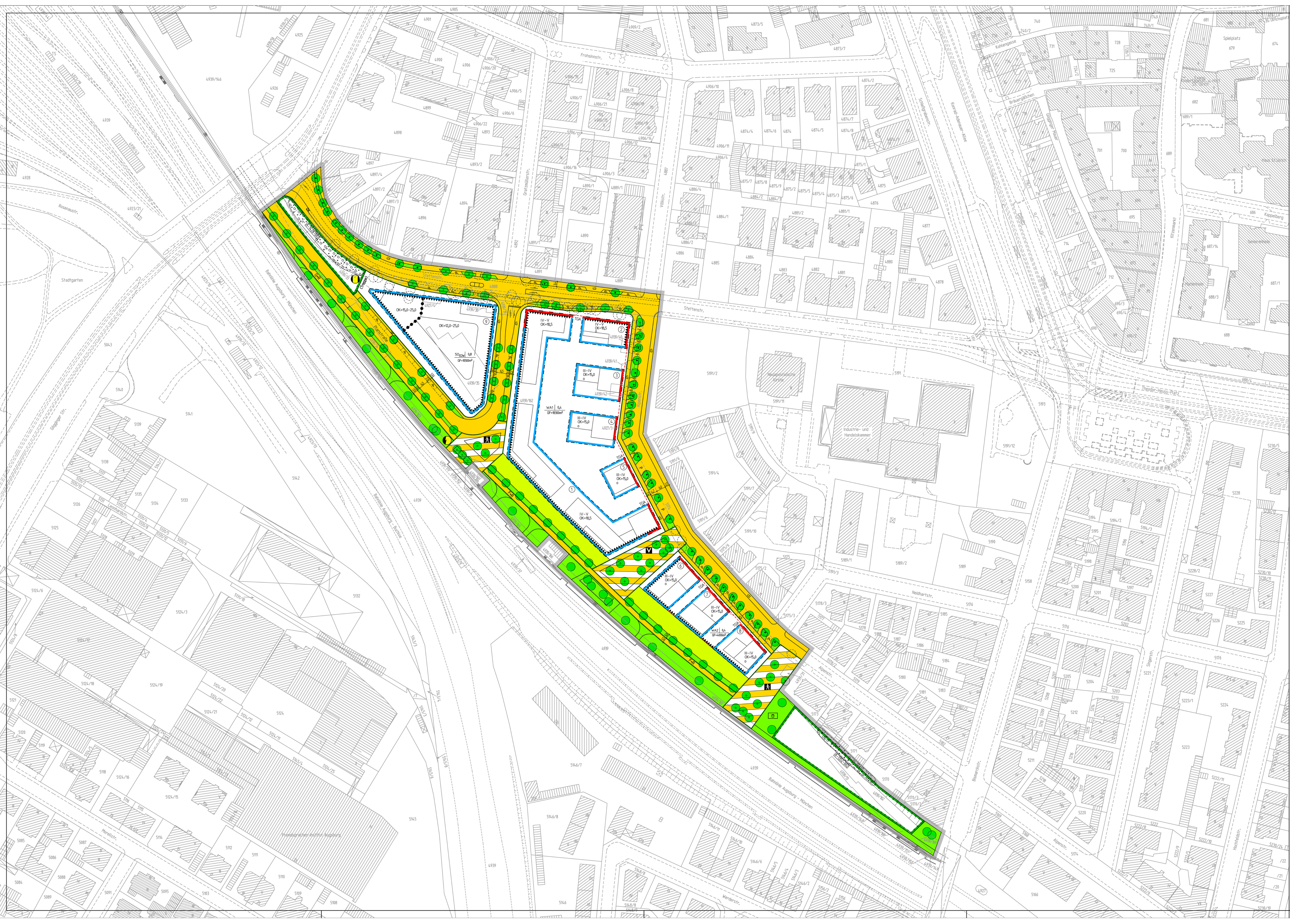


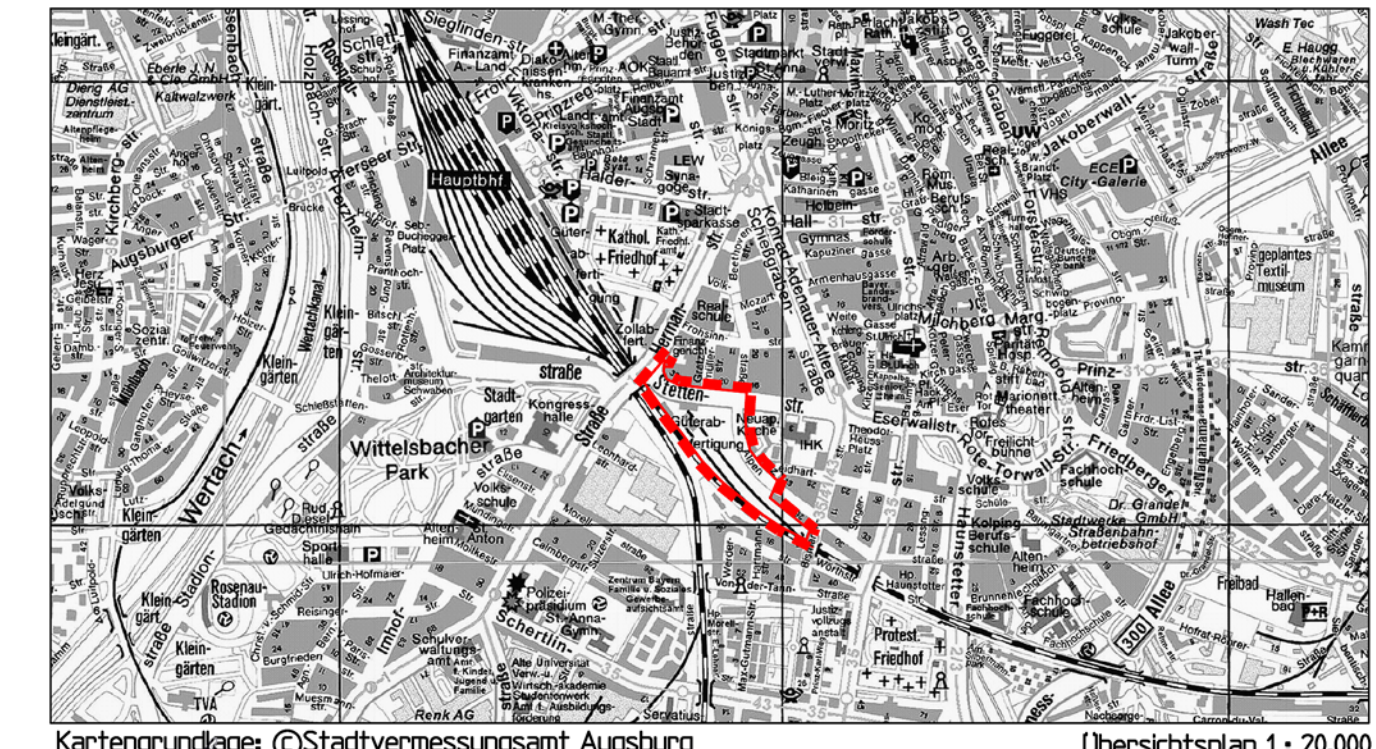
BEARBEITUNGSVERMERKE							
Letzte Fertigung							
07.04.2010	M. Ranz	05.07.2010	K. Johannes	26.05.2011	M. Ranz	05.09.2011	K. Johannes
20.04.2010	M. Ranz	23.02.2011	M. Ranz	07.07.2011	M. Ranz	08.09.2011	K. Johannes
28.04.2010	M. Ranz	08.04.2011	M. Ranz	20.07.2011	M. Ranz	07.02.2012	M. Ranz
05.05.2010	M. Ranz	11.04.2011	M. Ranz	01.08.2011	M. Ranz	14.02.2012	M. Ranz
10.06.2010	M. Ranz	21.04.2011	M. Ranz	03.08.2011	M. Ranz	23.02.2012	M. Ranz
17.06.2010	K. Johannes	02.05.2011	M. Ranz	26.08.2011	K. Johannes	29.02.2012	M. Ranz
01.07.2010	K. Johannes	11.05.2011	M. Ranz	02.09.2011	M. Ranz		



Aufstellung
Bebauungsplan Nr. 476 I

"Äußerer Ladehof zwischen Gögginger Brücke und Bismarckbrücke"

A. Planzeichnung
 im Maßstab 1:1000 in der Fassung vom 29.02.2012



Kartengrundlage: ©Stadtvermessungsamt Augsburg Übersichtsplan 1: 20.000

Für die Planung: Referat 6 <i>Gerd Merkle</i> Gerd Merkle Berufsm. Stadtrat	Stadtplanungsamt <i>Norbert Diener</i> Norbert Diener Amtsleiter	Planungsbüro <i>Arnold Consult AG</i> Arnold Consult AG
---	---	---

Die Satzung (Planzeichnung, Zeichenerklärung, textliche Festsetzungen sowie Anlagen F.4. und F.5.) wird hiermit ausfertigt.

Stadt Augsburg
 Augsburg, 16. April 2012
 Dr. Kurt Gmb
 Oberbürgermeister

 **Rechtsverbindlich**
 seit 20. April 2012