

Aufstellung

## **Bebauungsplan Nr. 300**

---

„Universität Augsburg - Medizinische Fakultät“

mit integriertem Grünordnungsplan

Zeichenerklärung

**In Kraft getreten am:**

---

**15.12.2017**

## B. Zeichenerklärung

in der Fassung vom 30.10.2017.

### B.1. Festsetzungen durch Planzeichen

#### B.1.1. Art der baulichen Nutzung



Sondergebiet mit der Zweckbestimmung "Universität Augsburg - Medizinische Fakultät"

#### B.1.2. Maß der baulichen Nutzung



Geschossflächenzahl als Höchstmaß

0,6

Grundflächenzahl als Höchstmaß

II - V

Zahl der Vollgeschosse als Mindest- und Höchstmaß

OK 508,0m

Oberkante (OK) baulicher Anlagen in Meter als Höchstmaß bezogen auf Normal-Null-Höhe (NN)

#### B.1.3. Bauweise, überbaubare Grundstücksflächen



Baugrenze

#### B.1.4. Verkehrsflächen

##### B.1.4.1. Straßenverkehrsflächen



Straßenverkehrsfläche, öffentlich



Straßenbegrenzungslinie, auch gegenüber Verkehrsflächen besonderer Zweckbestimmung

##### B.1.4.2. Bahnen



Fläche für Straßenbahn, Bestand



Fläche für Straßenbahn, Planung

### B.1.5. Hauptversorgungs- und Hauptabwasserleitungen

—◆—◆—◆— Bestehende 380 kV-Freileitung

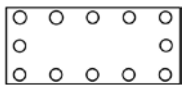
### B.1.6. Planungen, Nutzungsregelungen, Maßnahmen und Flächen für Maßnahmen zum Schutz, zur Pflege und zur Entwicklung von Boden, Natur und Landschaft



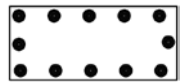
Umgrenzung von Flächen für Maßnahmen zum Schutz, zur Pflege und zur Entwicklung von Boden, Natur und Landschaft



Nummerierung der Ausgleichsflächen gemäß textlicher Festsetzungen



Umgrenzung von Flächen zum Anpflanzen von Bäumen, Sträuchern und sonstigen Bepflanzungen



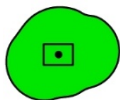
Umgrenzung von Flächen mit Bindungen für Bepflanzungen und für die Erhaltung von Bäumen, Sträuchern und sonstigen Bepflanzungen



Nummerierung der Minimierungsflächen gemäß textlicher Festsetzungen



Baum zu erhalten



Baumgruppe zu erhalten

### B.1.7. Sonstige Planzeichen



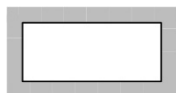
Umgrenzung von Flächen für Nebenanlagen, Stellplätze, Garagen und Gemeinschaftsanlagen

GSt / GGa

Fläche für Gemeinschaftsstellplätze oder Gemeinschaftsgaragen

GSt

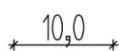
Fläche für Gemeinschaftsstellplätze



Grenze des räumlichen Geltungsbereichs des Bebauungsplanes



Abgrenzung unterschiedlicher Maße der baulichen Nutzung (Zahl der Vollgeschosse, Oberkante baulicher Anlagen)



Maßangabe in Meter



Gebäudefassaden mit Nutzungsbeschränkungen oder mit Vorkehrungen zum Schutz vor schädlichen Umwelteinwirkungen im Sinne des Bundesimmissionsschutzgesetzes (Anlagenlärm) gemäß textlicher Festsetzung

Art der baulichen Nutzung	
Grundflächenzahl (GRZ)	Geschossflächenzahl (GFZ)

Füllschema der Nutzungsschablone im Sondergebiet

## B.2. Hinweise, nachrichtliche Übernahmen und Kennzeichnungen durch Planzeichen



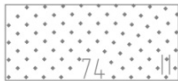
Stadtgrenze



Flurstücksgrenzen

469/3

Flurstücksnummer



Bestehendes Öffentliches Gebäude mit Hausnummer und Geschossigkeit



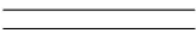
Bestehendes Wohn-, Amts- Büro- und Geschäftsgebäude mit Hausnummer und Geschossigkeit



Bestehendes Wirtschafts-, Neben- oder Garagengebäude



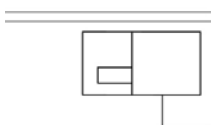
Bestehende Fußgängerbrücke



Anlagenweg



Rückbau ehemaliger Hubschrauberlandeplatz



Mögliche Campusplanung gemäß Vorschlag Städtebauliche Studie Nickl & Partner Architekten AG



Vorgeschlagener Baumstandort im Bereich des Universitätscampus bzw. im öffentlichen Straßenraum



Bestehendes "Schalthaus"



Baufeldbezeichnung